

JUMEIRAH

MARSA AL ARAB

DUBAI



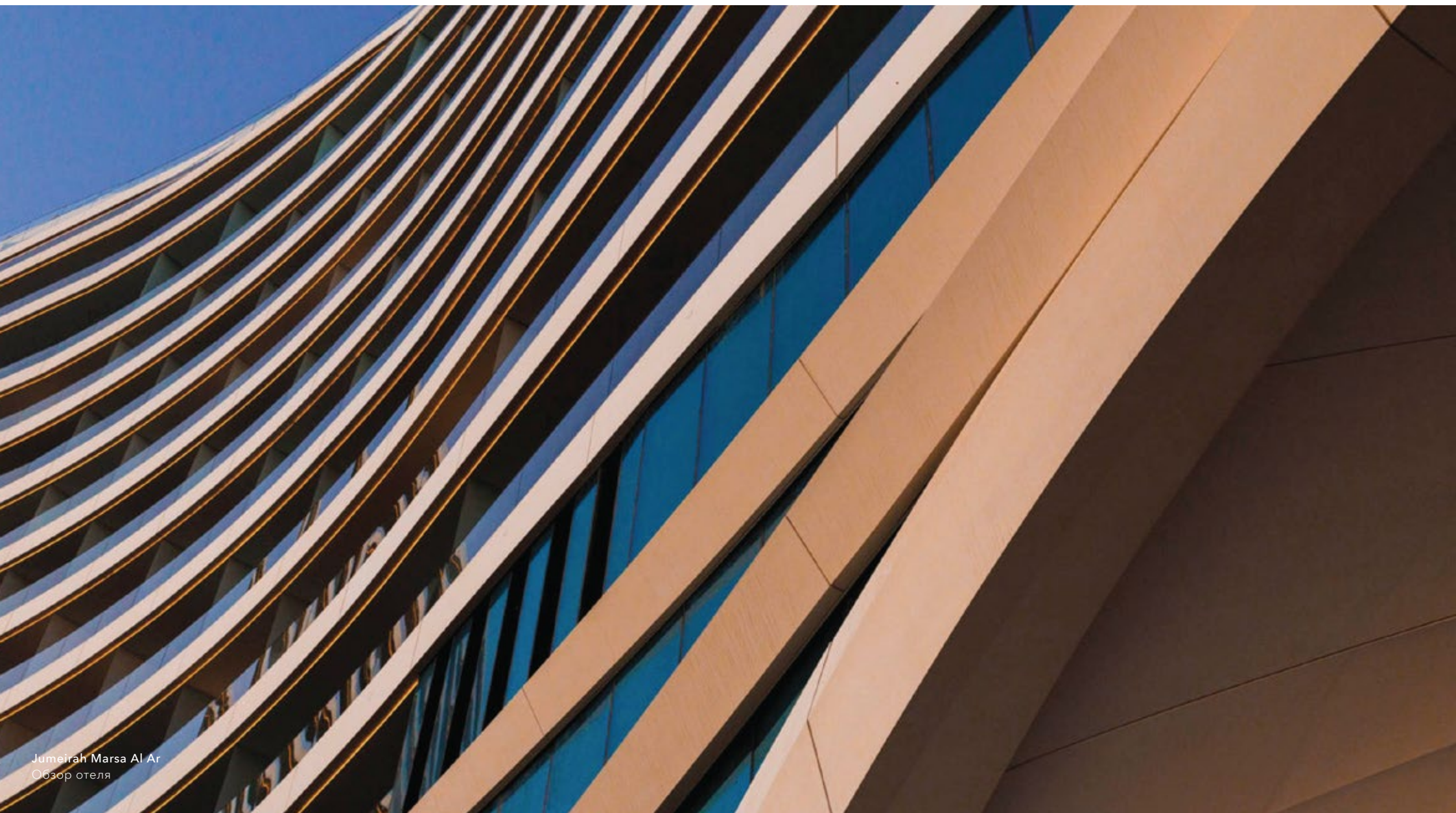
Бесконечное пространство для открытия новых горизонтов

Обзор отеля	03
Номера и люксы	07
Резиденции	10
Рестораны и развлечения	11
Бары на пляже и у бассейна	14
Спа и wellness	15
Jumeirah Marsa Al Arab в цифрах	17
Карта курорта	18

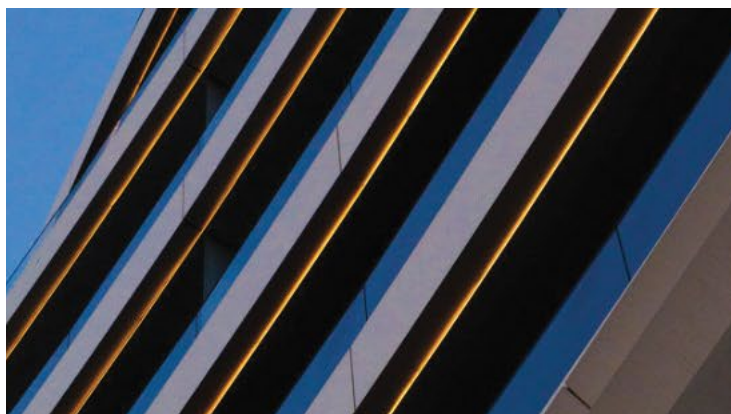


Представляем Отель Jumeirah Marsa Al Arab

Новое место притяжения в Дубае, где вас ждет непревзойденный гастрономический опыт, спа и развлечения .



Отель, спроектирован архитектором Шоном Килла, известным такими работами, как Музей будущего и сотрудничеством с Томом Райтом в создании неподвластного времени дизайна культового Jumeirah Burj Al Arab. Jumeirah Marsa Al Arab представляет новое поколение курортов, отелей и резиденций от бренда, зародившегося в Дубае



Благодаря своему неповторимому дизайну отель Jumeirah Marsa Al Arab, расположенный в фешенебельном районе Дубая, омываемый лазурными волнами, станет одним из самых знаковых мест притяжения в Дубае. Погрузитесь в незабываемое путешествие по удивительному миру отдыха, спа и необыкновенной гастрономии, пронизанных шармом и теплотой арабского гостеприимства.



Манящее Отражения Жизни У Воды

Неподражаемая роскошь и внимание к деталям перенесут вас во вдохновленные суперяхтами изысканные интерьеры, созданные для отдыха и расслабления. На самом эксклюзивном частном пляже Дубая вы сможете насладиться видом на легендарный Jumeirah Burj Al Arab и полюбоваться прекрасной панорамой города.

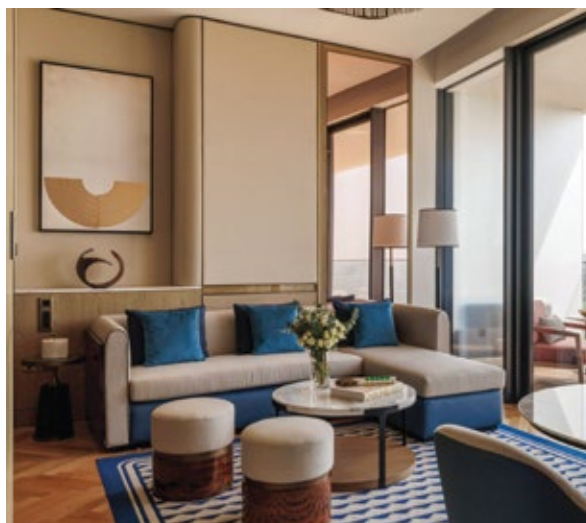
В элегантных номерах и люксах отеля могут разместиться семьи из двух взрослых и двух детей. Номера Jumeirah Marsa Al Arab с просторными террасами, правильным зонированием и гармоничным сочетанием внешнего и внутреннего пространства идеально подойдут для семей и пар.





Номера

Дизайн номеров вдохновлен легендарными итальянскими яхтами Riva – символом морской роскоши 60-х. Номера отличает стильный современный дизайн и прекрасные виды на город. Площадь номеров с собственной террасой – от 60 кв. м.



Люксы

Вдохновленные красавцем Speedster, смелые дизайнерские решения люксов наполнят вас энергией после долгой дороги. Площадь люксов с собственной террасой – от 120 кв. м.



Люкс Presidential Suite

Взойдите на борт «Покорителя морей» и погрузитесь в атмосферу отдыха. Величественный интерьер люкса Presidential Suite с двумя спальнями спроектирован с шиком суперяхты и с вниманием к деталям. Люкс, оснащенный террасой с бассейном, подарит вам незабываемые ощущения морского приключения. Площадь Президентского люкса составляет 310 кв. м., площадь террасы – 257 кв. м.



Люкс Royal Suite

Люкс Royal Suite с одной спальней комнатой, бассейном и террасой поражает своей роскошью и словно парит над поверхностью воды. С просторной террасы люкса открывается фантастический вид на Аравийское море. Как и следует из названия, Royal Suite достоин особ королевской семьи. Площадь люкса Royal Suite составляет 355 кв. м., площадь террасы – 310 кв. м.



Люкс Pearl Suite

Люкс Pearl Suite с двумя спальнями является квинтэссенцией роскоши и путешествия со вкусом. Он обрамлен панорамной террасой, с которой от рассвета до заката открываются захватывающие виды сверкающей огнями береговой линии Дубая. Люкс оснащен ультрасовременной кухней и идеально подойдет для проведения частных мероприятий, насчитывающих до 80 участников. Площадь люкса Pearl составляет 611 кв. м., площадь террасы - 459 кв. м.

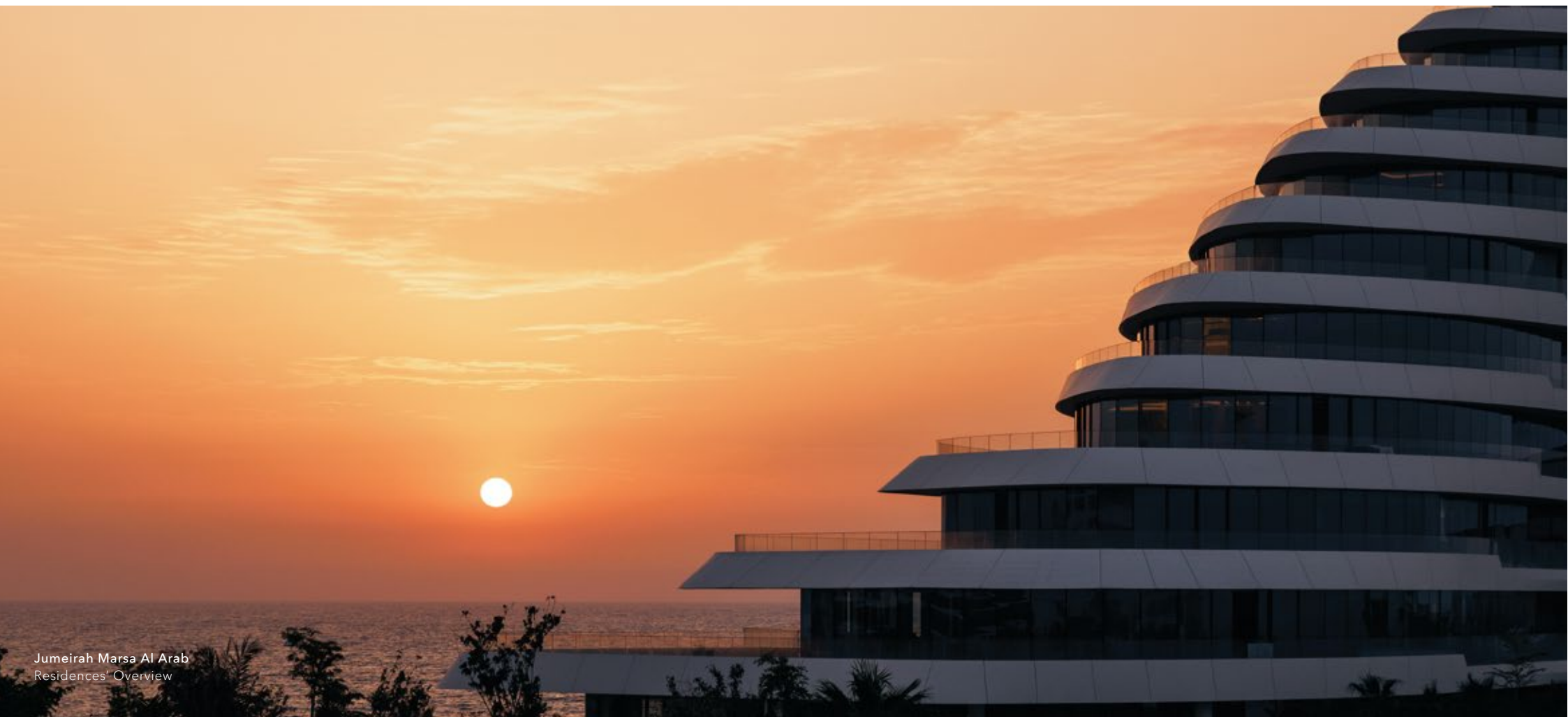


Роскошная Прибрежная Жизнь

В Jumeirah Marsa Al Arab насчитывается 82 резиденции с одной, двумя или тремя спальными комнатами с впечатляющими 4-х метровыми потолками. Многие комнаты имеют панорамные окна во всю стену, что создает ощущение еще большего простора. Все резиденции, оборудованные собственной кухней и прачечной, идеально подойдут для семей и компаний. Окруженные сверкающими водами залива резиденции утопают в пышных садах

с уединенными беседками и прекрасными террасами. Для гостей резиденции доступен эксклюзивный бассейн и ресторан.

- Площадь резиденций с одной спальней комнатой и собственной террасой начинается от 95 кв. м.
- Площадь резиденций с двумя спальными комнатами и собственной террасой начинается от 170 кв. м.
- Площадь резиденций с тремя спальными комнатами и собственной террасой начинается от 320 кв. м



Утонченная Гастрономия

Погрузитесь в исключительную атмосферу и великолепие интерьеров 11 ресторанов и 4 тематических баров, каждый из которых был разработан знаменитым дизайнером мирового уровня. Объединяйтесь, празднуйте или просто отдыхайте, наслаждаясь моментом тишины у воды.



Так же освежающе, как ветер на носу корабля, **The Fore** – это вдохновляющее пространство, чтобы начать день с вкусного завтрака, приготовленного точно по вашему вкусу. Но с наступлением ночи открываются четыре ресторана на берегу океана, каждый из которых имеет свою уникальную кулинарную историю. **Mirabelle** предлагает блюда, вдохновленные лазурным побережьем Средиземного моря; **Madame Li** – изысканная интерпретация азиатской кухни в стиле фьюжн; **Umi Kei** подает лучшие японские деликатесы, а роскошные интерьеры в **Bombay Club** создают атмосферу для потрясающей индийской кухни. Все они расположены под одной крышей, соединены четырьмя открытыми террасами и захватывающим центральным баром, напоминающим плавающую жемчужину.



Погрузитесь в атмосферу **Iliana** – комплекса вдохновленного Миконосом, где средиземноморский стиль и загадочность встречаются с захватывающими видами. Также, рядом со спа-центром, в ресторане **Orizonta**, подаются блюда Восточного Средиземноморья на фоне великолепного побережья Дубая. **Rialto** – это роскошный венецианский ресторан и бар, современная классика, отражающая дух и величие итальянской кухни. У бассейна для взрослых, в ресторане **Kinugawa**, японская кухня предстает в инновационном исполнении с авторскими блюдами и продуманным коктейльным баром. **The Cullinan** – изысканный стейкхаус с гурманским меню и классическим обслуживанием, в то время как Kira сочетает японскую утонченность с средиземноморским шармом. В свою очередь, **Commodore Club**, расположенный в Jumeirah Residences Marsa Al Arab, предлагает современный и утонченный взгляд на международную комфортную кухню.



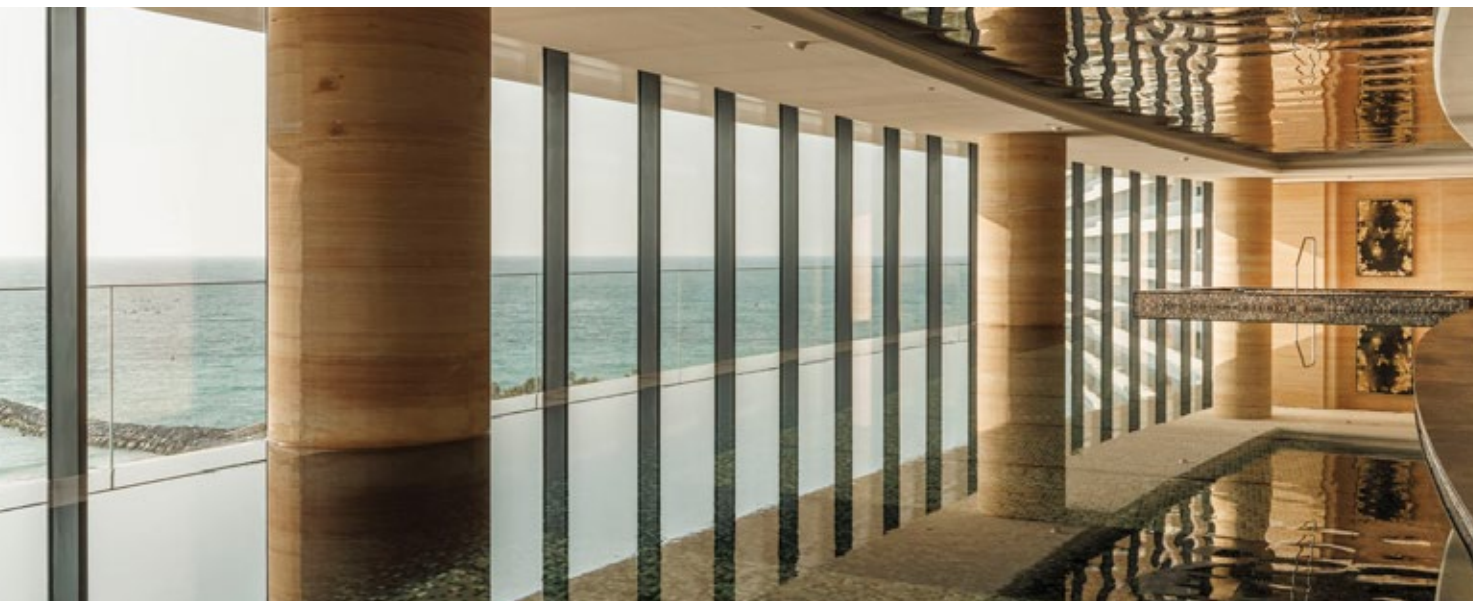


Jumeirah Marsa Al Arab
Бары на пляже и у бассейна

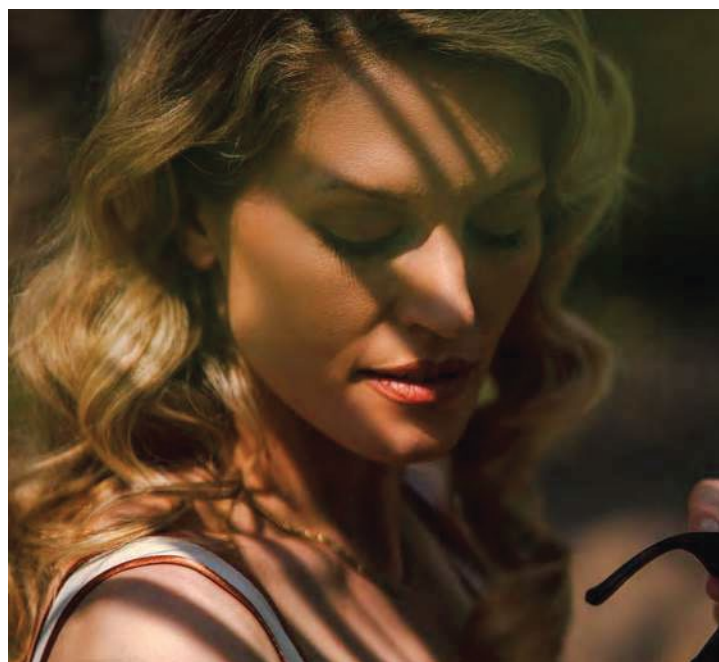
Комплексное Оздоровление

Плавные переходы из внешнего во внутреннее пространство позволяют гостям отеля мягко погрузиться в атмосферу спа и фитнес-центра, оснащенных панорамными окнами с великолепным видом на Jumeirah Burj Al Arab.





Купаясь в обилии естественного света, из нашего спа открывается головокружительный вид на Jumeirah Burj Al Arab, который величественно возвышается из сверкающего Арабского Залива. На трех этажах спа-центра, один из которых отведен для женщин, расположено 13 кабинетов. Каждый кабинет имеет собственную террасу, где так приятно после процедуры отдохнуть на шезлонгах и полюбоваться панорамой. Для гостей, предпочитающих активные виды спорта, открыт великолепный 20-метровый бассейн и фитнес-центр. По окончании тренировки вы можете расслабиться в сауне, парной или хаммаме и восстановить свое тело и разум.



Jumeirah Marsa Al Arab В Цифрах

300 номеров и 86 люксов

82 резиденции с видом на сверкающий Арабский залив

11 ресторанов мирового уровня и четыре тематических бара

Марина для супер-яхт с 82 причалами

Объединенная набережная с кафе и ресторанами

Пять бассейнов и частный пляж

13 спа-кабинетов для процедур

Фитнес-студия, смешанный хаммам, сауна и парная

Барбер-салон и парикмахерская

Семейный клуб Jumeirah Circle Family Club для гостей в возрасте от 3 до 10 лет.





- | | | | | | |
|---------------------------------|---------------------------------|-------------------------------|---------------------------------|-------------------------------------|---|
| 1 Jumeirah Street | 7 Commodore Club Pool Bar | 13 Access to Resort Amenities | 19 Guest Buggy Tunnel | 25 Beach Kitchen | 31 Cascade Water Feature |
| 2 Main Entrance - Marsa Al Arab | 8 Hotel Drop-Off | 14 Iliana Pool Arrival | 20 Resort Pool Showers | 26 Resort Beach Bar | 32 Entrance Gate House No.2 |
| 3 Access to Basement Parking | 9 Marina Gatehouse | 15 Iliana Pool & Cabanas | 21 Kinugawa Pool | 27 Resort Pool Main Arrival Showers | 33 Golf Cart Access to Jumeirah Beach Hotel |
| 4 Entrance Gate House No.1 | 10 Dining Terraces | 16 Iliana Restaurant | 22 Kinugawa Pool Arrival | 28 Restaurants & Bars Drop Off | |
| 5 Residence's A2 Drop-Off | 11 Penthouse Drop-Off | 17 Resort Pool | 23 Kinugawa | 29 Iliana Beach Bar | |
| 6 Commodore Club Pool | 12 Access to Penthouse Basement | 18 Guest Buggy Route | 24 Jumeirah Marsa Al Arab Beach | 30 Iliana Beach | |



JUMEIRAH
MARSA AL ARAB

[jumeirah.com](https://www.jumeirah.com)

© Jumeirah International LLC 2025

Все права защищены. Ни одна часть данной публикации не может быть воспроизведена в какой-либо форме, будь то печатная, электронная или иная, без предварительного письменного разрешения Jumeirah Hotels & Resorts.